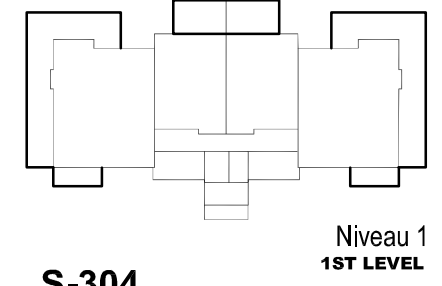
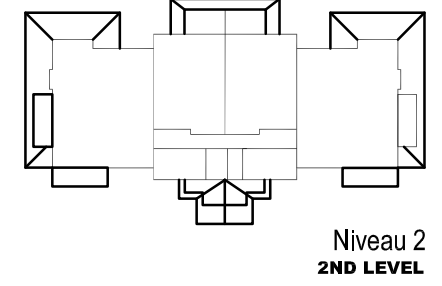
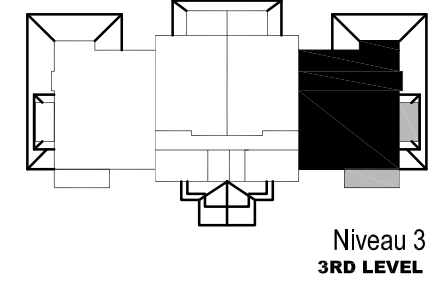
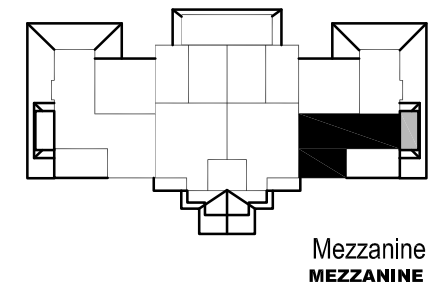


LE PROMOTEUR SE RÉSERVE LE DROIT DE FAIRE DES MODIFICATIONS QU'IL JUGE NÉCESSAIRES. LES DIMENSIONS ET SUPERFICIES INDICQUÉES SUR CES PLANS SONT À TITRE INFORMATIF SEULEMENT. LES DIMENSIONS ET SUPERFICIES "TEL QUE CONSTRUIT" PEUVENT VARIER DE CELLES INDICQUÉES. LES DIMENSIONS LINÉAIRES INDICQUÉES SUR LES PLANS SONT CALCULÉES D'UN MUR INTÉRIEUR À UN AUTRE MUR INTÉRIEUR. LES SUPERFICIES INDICQUÉES SONT BASÉES SUR DES CALCULS ARCHITECTURAUX STANDARDS.

THE DEVELOPER RESERVES THE RIGHT TO MAKE ANY MODIFICATIONS THAT THE DEVELOPER DEEMS NECESSARY. ALL DIMENSIONS AND AREAS SHOWN ON THESE PLANS ARE APPROXIMATE. "AS BUILT" DIMENSIONS AND AREAS MAY VARY FROM THOSE SHOWN. THE LINEAR DIMENSIONS SHOWN INDICATE DISTANCES FROM INTERIOR WALL TO INTERIOR WALL. THE AREAS SHOWN ARE BASED ON STANDARD ARCHITECTURAL CALCULATION.

Plans clé
KEY PLANS



S-304

- 0 ENTRÉE
10'-1" x 8'-7"
- 1 CUISINE
12'-6" x 9'-8"
- 2 SALLE À MANGER
9'-3" x 13'-8"
- 3 SALON
12'-6" x 20'-10"
- 4 CHAMBRE 2
9'-11" x 13'-8"
- 5 CHAMBRE 1
12'-6" x 11'-1"
- 6 SALLE DE BAIN 1
6'-10" x 6'-10"
- 7 SALLE DE LAVAGE
2'-6" x 6'-3"
- 8 SALLE DE BAIN 2
13'-1" x 7'-1"
- 9 RANGEMENT
6'-7" x 5'-1"
- 10 WALK-IN
3'-0" x 5'-2"
- 11 BALCON 1
18'-9" x 6'-6"
- 12 BALCON 2
6'-6" x 13'-0"

S-304 MEZZ

- 1 CHAMBRE
20'-6" x 12'-0"
- 2 SALLE DE BAIN
15'-3" x 14'-1"
- 3 WALK-IN
13'-0" x 5'-2"
- 4 BALCON
6'-6" x 13'-0"
- 5 SAUNA
6'-6" x 5'-0"

No. d'appartement
APARTMENT NUMBER

S-304 & S-304 MEZZ

Superficie vendable (p.c.)
BOMA AREA (sq.f.) **1824**

Superficie vendable (m2)
AREA (m2) **169.5**

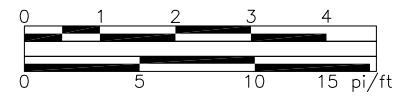
Superficie extérieure (p.c.)
EXTERIOR AREA (sq.f.) **292**

Superficie extérieure (m2)
EXTERIOR AREA (m2) **26.9**

Superficie totale (p.c.)
TOTAL AREA (sq.f.) **2116**

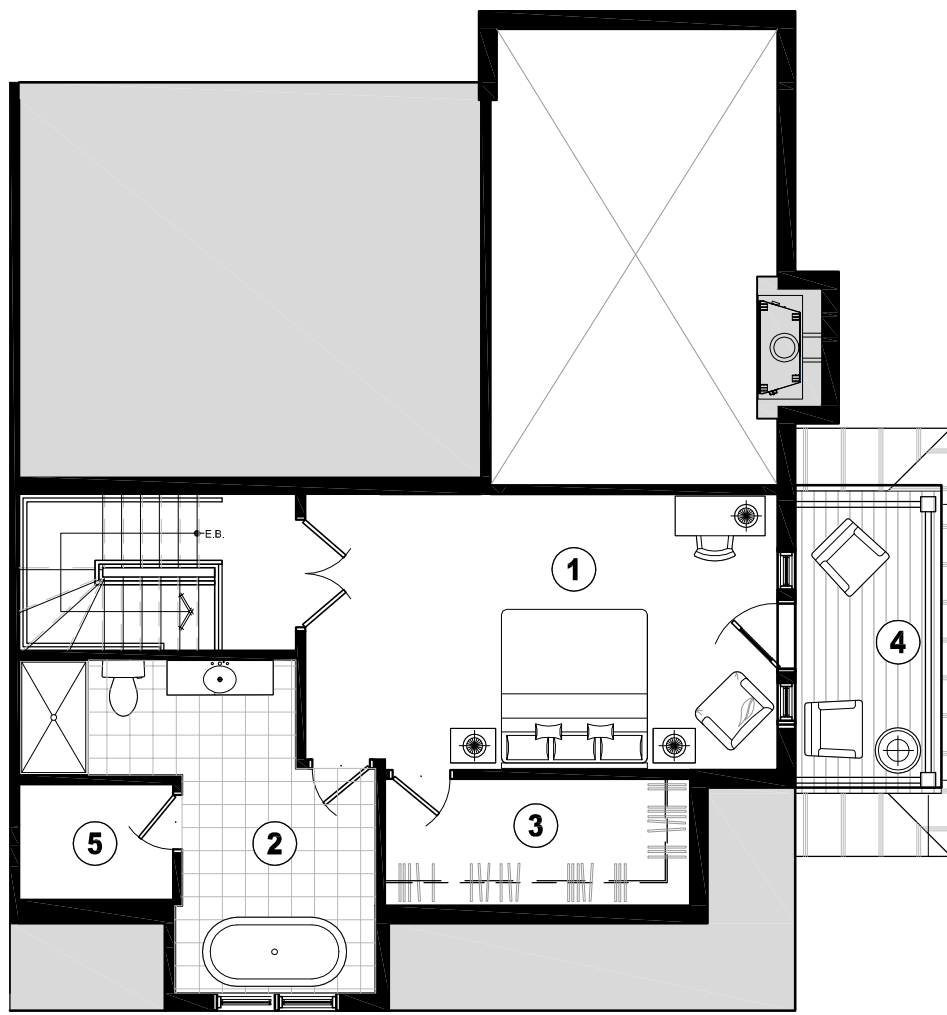
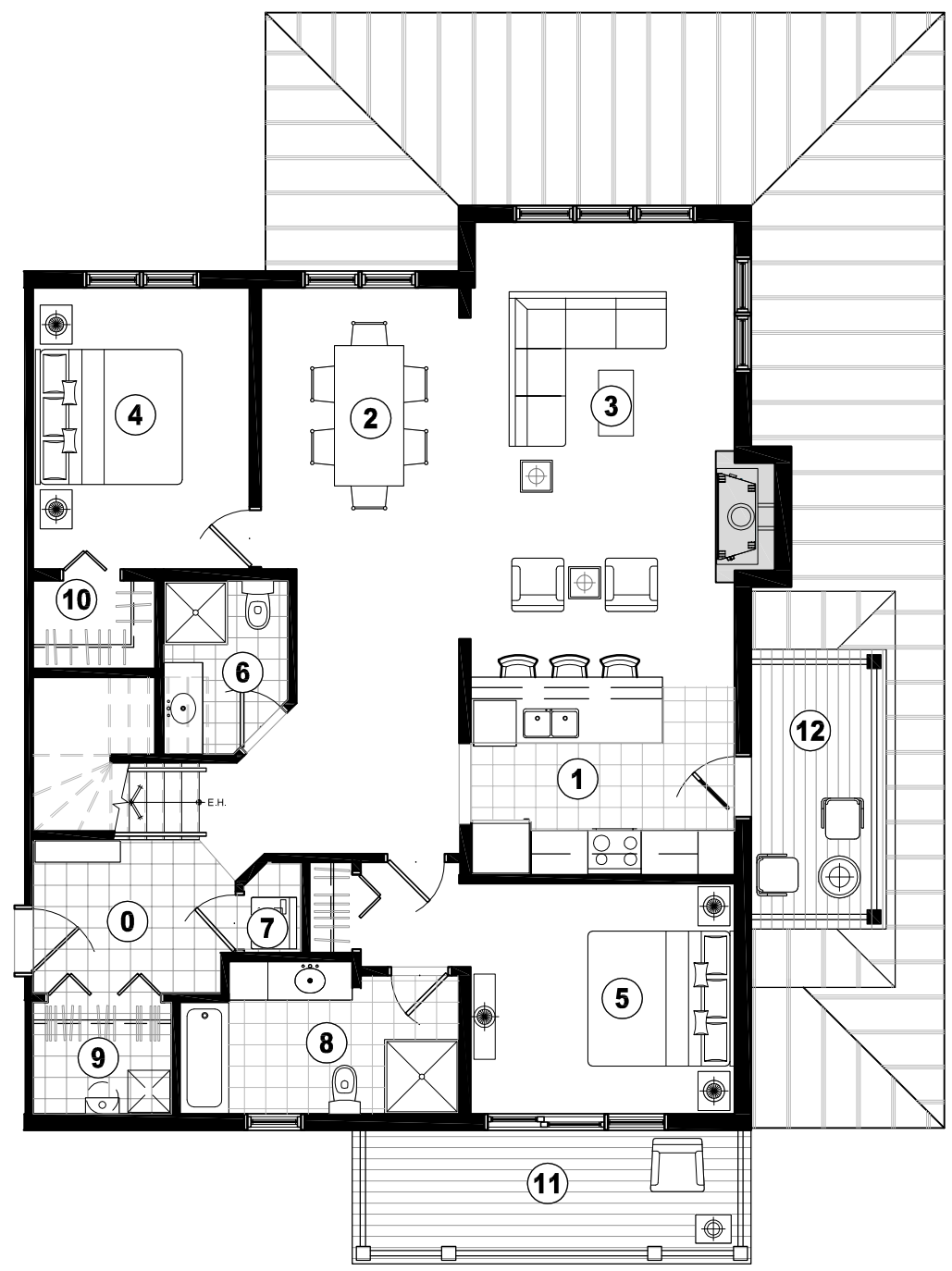
Superficie totale (m2)
TOTAL AREA (m2) **196.4**

Type et modèle
MODEL NUMBER **B4 & B4 mezz**
3 chambres



Échelle/Scale
1:100

PHASE
DATE D'ÉMISSION:
BLOC B Bâtiment 7 2014-05-01



S-304

S-304 mezz