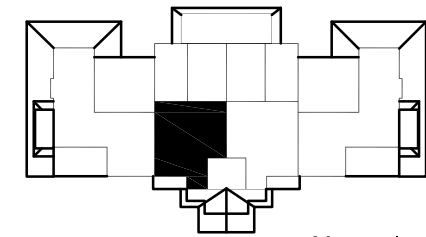
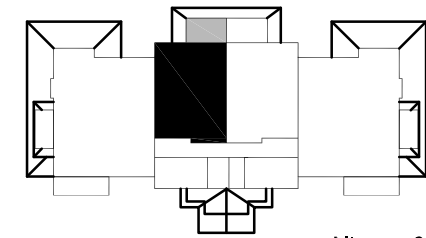


LE PROMOTEUR SE RÉSERVE LE DROIT DE FAIRE DES MODIFICATIONS QU'IL JUGE NÉCESSAIRES. LES DIMENSIONS ET SUPERFICIES INDICUÉES SUR CES PLANS SONT À TITRE INFORMATIF SEULEMENT. LES DIMENSIONS ET SUPERFICIES "TEL QUE CONSTRUIT" PEUVENT VARIER DE CELLES INDICUÉES. LES DIMENSIONS LINÉAIRES INDICUÉES SUR LES PLANS SONT CALCULÉES D'UN MUR INTÉRIEUR À UN AUTRE MUR INTÉRIEUR. LES SUPERFICIES INDICUÉES SONT BASÉES SUR DES CALCULS ARCHITECTURAUX STANDARDS.

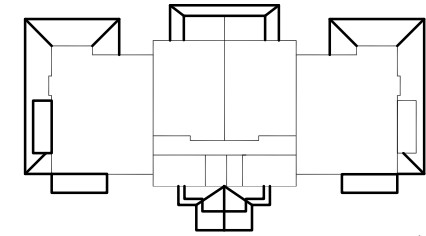
THE DEVELOPER RESERVES THE RIGHT TO MAKE ANY MODIFICATIONS THAT THE DEVELOPER DEEMS NECESSARY. ALL DIMENSIONS AND AREAS SHOWN ON THESE PLANS ARE APPROXIMATE. "AS BUILT" DIMENSIONS AND AREAS MAY VARY FROM THOSE SHOWN. THE LINEAR DIMENSIONS SHOWN INDICATE DISTANCES FROM INTERIOR WALL TO INTERIOR WALL. THE AREAS SHOWN ARE BASED ON STANDARD ARCHITECTURAL CALCULATION.



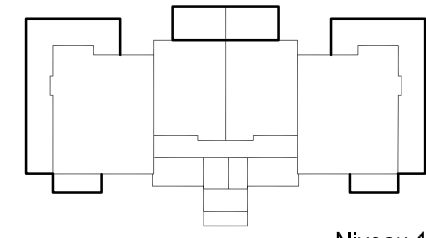
Mezzanine  
MEZZANINE



Niveau 3  
3RD LEVEL



Niveau 2  
2ND LEVEL



Niveau 1  
1ST LEVEL

**S-302**

- 0 ENTRÉE  
11'-4" x 9'-6"
- 1 CUISINE  
8'-0" x 9'-6"
- 2 SALLE À MANGER  
12'-6" x 9'-11"
- 3 SALON  
12'-6" x 12'-8"
- 4 CHAMBRE  
10'-6" x 11'-1"
- 5 SALLE DE BAIN  
10'-6" x 5'-3"
- 6 SALLE DE LAVAGE  
10'-7" x 2'-11"
- 7 BALCON  
13'-8" x 8'-4"
- 8 RANGEMENT  
3'-9" x 9'-5"

**S-302 mezz**

- 1 CHAMBRE  
15'-7" x 18'-1"
- 2 SALLE DE BAIN  
10'-11" x 11'-5"
- 3 COIN BUREAU  
8'-1" x 9'-11"
- 4 SAUNA  
5'-1" x 5'-10"
- 5 WALK-IN  
3'-2" x 9'-7"

No. d'appartement  
APARTMENT NUMBER

**S-302 & S-302 MEZZ**

Superficie vendable (p.c.)  
BOMA AREA (sq.f.) **1306**

Superficie vendable (m2)  
AREA (m2) **121.4**

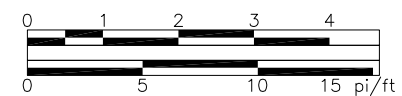
Superficie extérieure (p.c.)  
EXTERIOR AREA (sq.f.) **114**

Superficie extérieure (m2)  
EXTERIOR AREA (m2) **10.5**

Superficie totale (p.c.)  
TOTAL AREA (sq.f.) **1420**

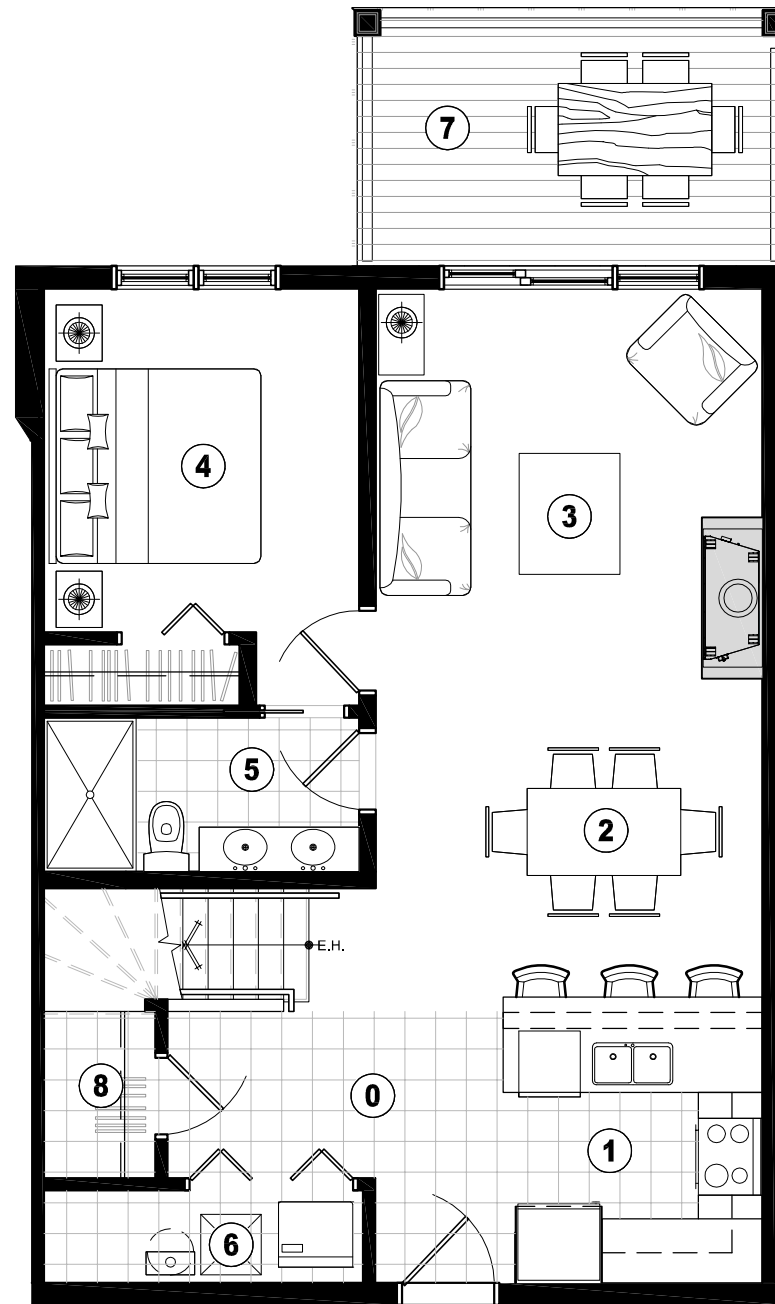
Superficie totale (m2)  
TOTAL AREA (m2) **131.9**

Type et modèle  
MODEL NUMBER **B3 & B3 mezz**  
2 chambres



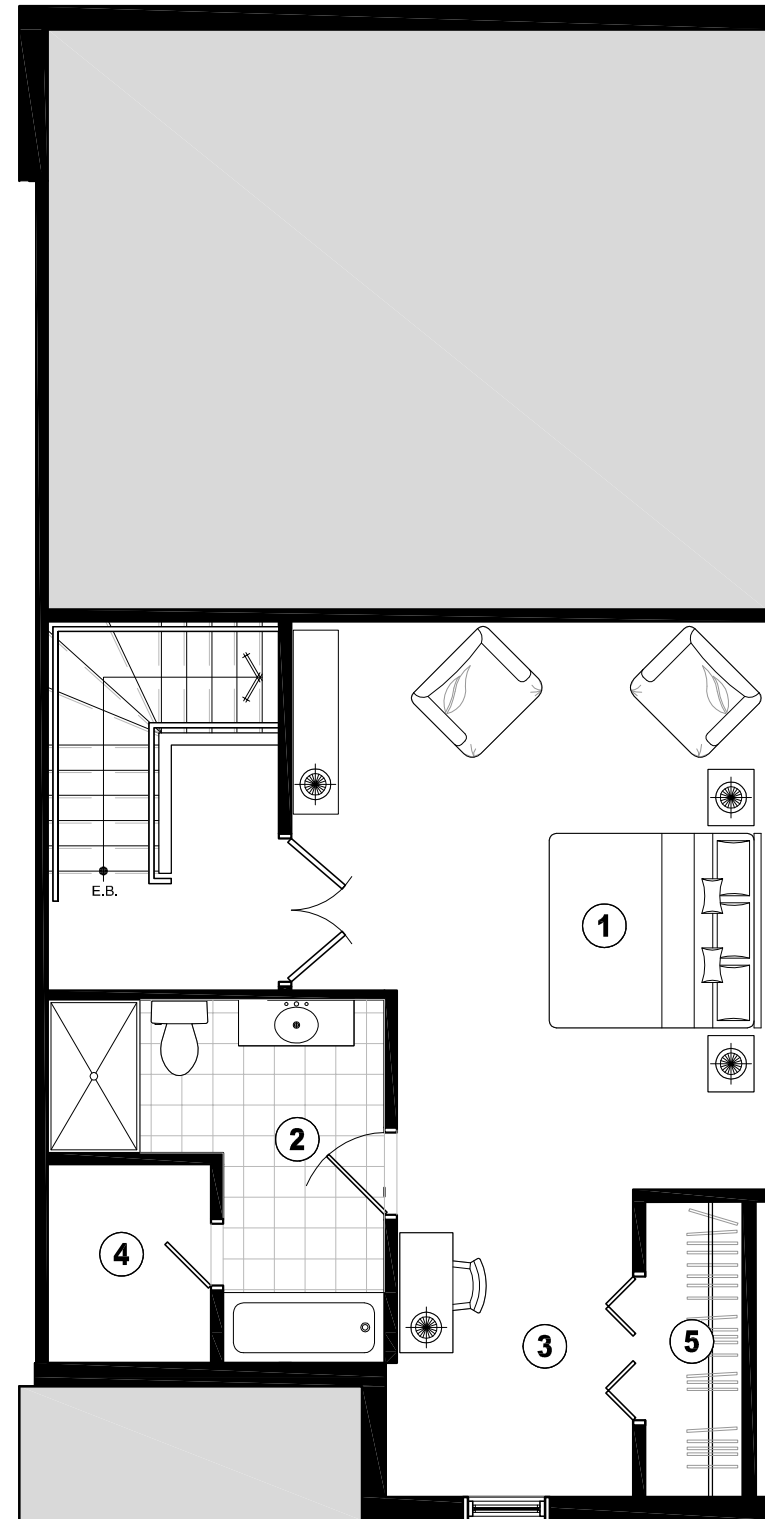
Échelle/Scale  
1:75

PHASE DATE D'ÉMISSION:  
BLOC B Bâtiment 7 2013-05-01



**S-302**

Club des Cantons, Resort & Spa



**S-302 mezz**

Résidences Savage, Bromont, Québec